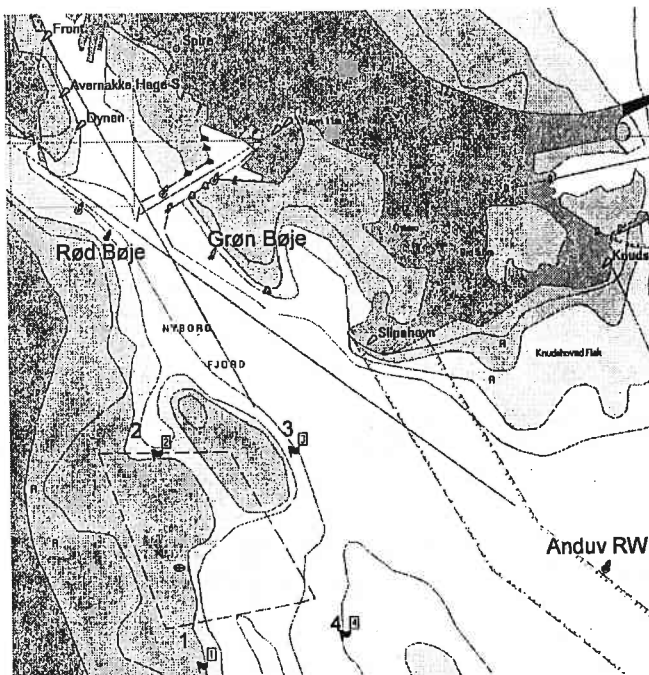


Aftensejlad 2007 Waypoints (WGS.84) Opmålt med GPS.

Mærke 1.	55° 15' 920 - 10° 48' 380
Mærke 2.	55° 16' 723 - 10° 48' 098
Mærke 3.	55° 16' 729 - 10° 48' 998
Mærke 4.	55° 16' 030 - 10° 49' 316
Anduv. RW	55° 16' 284 - 10° 51' 038
Rød bøje	55° 17' 541 - 10° 47' 786
Grøn bøje	55° 17' 466 - 10° 48' 478



Banesystemer: (banenummer vises ved varselssignal)

Bane 0 (4,7 sm): Start – Grøn stb. – 2 bb – 3 bb – Rød stb – Grøn bb – Mål
Kurs 145° 196° 89° 320° 101° 325°

Bane 1 (6,4 sm): Start – Rød bb. – 3 stb – 2 bb – 4 stb – 1 stb – 3 bb – Rød stb – Mål
Kurs 169° 140° 269° 135° 258° 24° 320° 349°

Bane 2 (7,4 sm): Start – Rød bb. – 3 stb – 1 stb – 3 stb – 1 stb – 2 stb – 3 bb – Rød stb – Mål
Kurs 169° 140° 204° 24° 204° 349° 89° 320° 349°

Bane 3 (6,8 sm): Start – Rød bb. – 3 stb – 4 stb – 2 bb – 1 bb – 3 bb – Rød stb – Mål
Kurs 169° 140° 165° 315° 169° 24° 320° 349°

Bane 4 (6,4 sm): Start – Rød bb. – 3 stb – 1 bb – 4 bb – 2 stb – 3 bb – Rød stb – Mål
Kurs 169° 140° 204° 78° 315° 89° 320° 349°

Bane 5 (6,0 sm): Start – Rød bb. – 3 stb – 4 stb – 1 stb – 2 stb – 3 bb – Rød stb – Mål
Kurs 169° 140° 165° 258° 349° 89° 320° 349°

Bane 6 (8,1 sm): Start – Rød bb. – 3 stb – 2 bb – anduv stb – 1 stb – 3 bb – Rød stb – Mål
Kurs 169° 140° 269° 105° 257° 24° 320° 349°

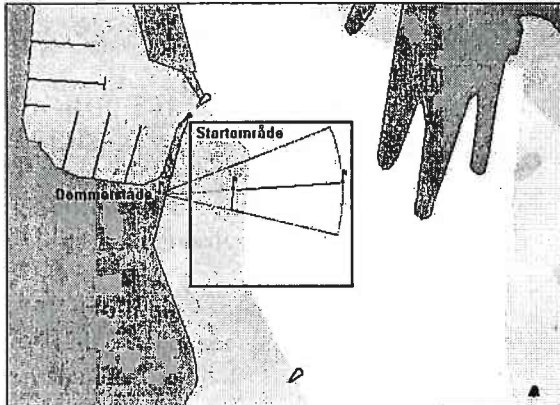
Bane 7 (8,1 sm): Start – Rød bb. – 3 stb – 1 bb – anduv bb – 2 stb – 3 bb – Rød stb – Mål
Kurs 169° 140° 204° 77° 285° 89° 320° 349°

Bane 8 (8,3 sm): Start – Rød bb. – 3 stb – anduv stb – 1 stb – 4 bb – 2 stb – 3 bb – Rød stb – Mål
Kurs 169° ----- 124° 257° 78° 315° 89° 320° 349°

Bane 9 (9,2 sm): Start – Grøn stb. – Rød bb – anduv stb – 2 bb – 1 bb – 4 bb – 3 bb – Mål
Kurs 145° 281° 124° 285° 169° 78° 345° 331°

AFTENSEJLADSER KØLBÅDE 2007 – NYBORG SEJLFORENING
SEJLADSBESTEMMELSER

- Regler** ISAF's kapsejlsregler (RRS) 2005-2008 og Nyborg Sejlforenings sejladsbestemmelser for denne serie. Handicapsystemer er DH2007, og der kræves gyldigt målebrev for deltagelse.
- Sejladsdage** Tirsdage i foråret: 1/5-8/5-15/5-22/5-29/5-5/6-12/6-19/6-26/6. I alt 9 sejladser.
Tirsdage i efteråret: 14/8-21/8-28/8-4/9-11/9-18/9-25/9. I alt 7 sejladser
Ud af disse 16 sejladser vil de 12 være gældende til det samlede resultat.
- Varselssign** Varselssignal for første start vil være kl. 18:09.
1. start kl.: 18:15 2. start kl.: 18:25 3. start kl.: 18:35.
- Bane** Se baneskitse. Senest ved varselssignalet vil banenummeret blive vist på dommerstadet.
- Startlinie** Mellem 2 udlagte stager med orange flag ud for havneind-sejlingen.

Startområdet er forbeholdt både hvis varselssignal er givet.
Ikke kapsejlende både skal søge at holde fri af startområdet og i øvrigt sørge for ikke at genere startende både.
- 
- Mållinie** Mellem 2 udlagte stager med orange flag ud for havneindsejlingen.
- Startsyst.** Varselssignal: 6 minutter før første start affyres 1. skud, banenummer vises.
Klarsignal : 5 minutter før start affyres 1. skud, og talstander 1 sættes.
Startsignal : 1 skud affyres, talstander 1 nedhales, talstander 2 sættes.
Startsignalet er samtidig klarsignal – 10 min. – for 2. start og så fremdeles.
- Tidsbegrænsning:** 3 timer for hver enkelt starts vedkommende.
- Afkortning** Ved afkortning af banen kan dette kun ske ved ET mærke. Der afgives TO skud og signalflag S sættes på målbåd, før første båd runder forgående mærke. Mållinien vil herefter være mellem næste mærke og målbåd.
- Start-nummer** Ved fuldførelse skal startnummer forevises, og efter mørkets frembrud skal nummeret belyses. Både som ikke viser nummer, betragtes som udgået.
- Pointsyst** Tillæg A – lavpointssystem inkl. punkt A5.
- Regelændr.** Regel 44.1/44.2 er ændret til en straf på én 360 gr. vending.
- Præmier** For hver 5. tilmeldte båd i hvert løb.
- Lanterner** Lanternetændingstid – se vedlagte tabel. Overholdelses lanternetændingstiderne ikke, medføre det diskvalifikation fra sejladsen.
- Protester** Afleveres i klubhuset senest 1 time efter dommerbåden er kommet i havn. Dommeren noterer dette tidspunkt, og de indkomne protester vil blive behandlet næstfølgende tirsdag.
- Protestkom.** Jan Arendt Rasmussen – Hanne Høybye – Kurt Andersen.
- Officiel tavle mast** Tavlen vil være ophængt på klubhuset under udhænget, alle meddelelser og ændringer i henhold til afviklingen/bestemmelserne for denne serie, vil blive givet senest kl. 1700 på sejladsdagen.

DOMMERLISTE AFTENSEJLADSER 2007

Nedennævnte besætninger er udtaget til dommergerning i 2007.

Udtagne besætningers både må ikke deltage i den sejlads de skal være dommer til. Såfremt dette sker, eller gyldig afbud ikke er givet, idømmes båden karantæne i 5 sejlads, evt. overføres dette til 2008.

	Tlf.		Tlf.
1. Maj J.L.Havmåge	66108983	14. August Freetime	65331953
8. Maj Trine (L-27)	65317611	21. August Brasso	26736767
15. Maj Bliss	65311904	28. August Gimle	65981399
22. Maj Kong Gulerod	65311460	4. September Aiolos	65312896
29. Maj Silver	65318788	11. September Josephine	65311593
5. Juni Rosita	51563206	18. September Gaia	65311297
12. Juni Chip	65313549	25. September Vindrosen	65353253
19. Juni Turbinetøsen	65303097		
26. Juni Monica	65361862		

Dommer klargør kaffemaskiner og te m.m., således der hurtigt kan brygges kaffe når de første både indfinder sig i klubhuset !!

For den besætning der skal udøve dommergerningen, gælder det, at den skal være på plads med dommergrej på arealet bag ved den yderste del af bro 1, sydlige molehoved, allersenest kl. 1800, da varselssignalet for første start skal gives kl. 1809. Inden da skal der være udlagt 2 stk. stager med orange flag ud for dommerstadet, der skal bruges som start og mållinie. Denne linie skal trækkes syd for indsejlingen til lystbådehavnen, hvilket giver lidt bedre plads til starten. Startlinien lægges på linie med dommerstanden. I det omfang aktuell vindretning og valgt bane tillader det, lægges startlinien, så der ikke er overvejende fordel ved at starte ved liniens ene eller anden ende. Udlægningen sker ved hjælp af en Kegnæsøjle, der ligeledes skal benyttes, hvis det skulle blive nødvendigt at sejle ud for at afkorte banen, jfr. Sejladsbestemmelserne.

Er der problemer med at udføre dommergerningen er det eget ansvar at skaffe en afløser.

LANTERNETÆNDINGSTIDER

1. Maj Kl. 20.47	26. Juni Kl. 21.55
8. Maj Kl. 21.00	14. August Kl. 20.44
15. Maj Kl. 21.13	21. August Kl. 20.28
22. Maj Kl. 21.25	28. August Kl. 20.10
29. Maj Kl. 21.36	4. September Kl. 19.52
5. Juni Kl. 21.45	11. September Kl. 19.34
12. Juni Kl. 21.51	18. September Kl. 19.16
19. Juni Kl. 21.55	25. September Kl. 18.58

Lanternetændingstiderne skal følges ved deltagelse i aftensejladserne, og de her nævnte tider er gældende. Overholdes dette ikke, diskvalificeres den pågældende båd.

START 1								START KL: 0:00:00	DISTANCE: 1,0 sm
LØB 1								TA MÅL:	830,4 - 830,4
NR	SEJLNR	BÅDTYPE	SKIPPER	BÅDNAVN	KLUB	TA	RESPIT		
1	DEN 674	Folkebåd	Hans P. Hansen	Pioto	NSF	830,4	0:00:00		
2	DEN 800	Folkebåd	Leif Eriksen	Lif	NSF	830,4	0:00:00		
LØB 2								TA MÅL:	701,6 - 754,0
NR	SEJLNR	BÅDTYPE	SKIPPER	BÅDNAVN	KLUB	TA	RESPIT		
1	DEN 35	Ohlson 22	J. Ilsøe	Trunte	NSF	754,0	0:01:16		
2	DEN 62	Commander 31	Jess Hansen	Bas-Ytto	NSF	744,8	0:01:26		
3	DEN 111	Mustang	Christian Nonved	Mustang	NSF	738,0	0:01:32		
4	DEN 1	Banner 21	Alex Birk Hansen	NN	NSF	725,0	0:01:45		
5	DEN 32	L 23	Sejlerskolen	Panik	NSF	719,7	0:01:51		
6	DEN 238	L 23	Alex Hansen	Fister	NSF	719,7	0:01:51		
7	DEN 105	H-båd	J.Fibæk	J.L.Havmåge	NSF	701,6	0:02:09		
START 2								START KL: 0:10:00	DISTANCE: 1,0 sm
LØB 3								TA MÅL:	654,9 - 698,0
NR	SEJLNR	BÅDTYPE	SKIPPER	BÅDNAVN	KLUB	TA	RESPIT		
1	DEN 7	L-27	Jan Rasmussen	Trine	NSF	698,0	0:02:12		
2	DEN 166	Granada 27	Poul Erik Jensen	Bliss	NSF	695,4	0:02:15		
3	DEN 76	Int. 806	Nikolaj Larsen	Kong Gulerod	NSF	678,2	0:02:32		
4	DEN 78	Int. 806	Ulrik Staal	Silver	NSF	678,2	0:02:32		
5	DEN 39	Larsen 28	Lars Teil	Rosita	NSF	654,9	0:02:55		
LØB 4								TA MÅL:	638,3 - 687,8
NR	SEJLNR	BÅDTYPE	SKIPPER	BÅDNAVN	KLUB	TA	RESPIT		
1	DEN 240	Express	Ebbe Evers	Chip	NSF	687,8	0:02:23		
2	DEN 742	Express	Frank Dall Kristensen	Turbinetøsen	NSF	687,8	0:02:23		
3	DEN 33	Impala 27	Peder Andersen	Monica	NSF	667,8	0:02:43		
4	DEN 47	Impala 27	Frede Hansen	Freetime	NSF	667,8	0:02:43		
5	DEN 94	Banner 28	Lars Overgaard	Brasso	NSF	638,3	0:03:12		
START 3								START KL: 0:20:00	DISTANCE: 1,0 sm
LØB 5								TA MÅL:	630,2 - 671,8
NR	SEJLNR	BÅDTYPE	SKIPPER	BÅDNAVN	KLUB	TA	RESPIT		
1	DEN 143	Elan 31	Conny Brandt	Gimle	NSF	671,8	0:02:39		
2	DEN 25	Drabant 33	Erik Lauridsen	Aiolos	NSF	657,6	0:02:53		
3	DEN 332	Aphrodite 101	Wulff Stamer	Josephine	NSF	641,3	0:03:09		
4	DEN 226	Elan 31	Michael Madsen	Gaia	NSF	630,2	0:03:20		
LØB 6								TA MÅL:	578,4 - 606,5
NR	SEJLNR	BÅDTYPE	SKIPPER	BÅDNAVN	KLUB	TA	RESPIT		
1	DEN 101	Impala 33	Hans Johansen	Vindrosen	NSF	606,5	0:03:44		
2	DEN 33	Impala 36	Per Weiskvist	Kraka	NSF	599,6	0:03:51		
3	DEN 9	Impala 36	Hanne Høybye	Baryl	NSF	591,9	0:03:58		
4	DEN 46	Ylva	Henrik Sørensen	Pulverheksen	NSF	578,4	0:04:12		
LØB 7								TA MÅL:	558,8 - 565,9
NR	SEJLNR	BÅDTYPE	SKIPPER	BÅDNAVN	KLUB	TA	RESPIT		
1	DEN 523	X-35	Torben Nielsen	Callisto	NSF	565,9	0:04:24		
2	DEN 1	ALU 35	Kim Haugård	Aluine	NSF	558,8	0:04:32		